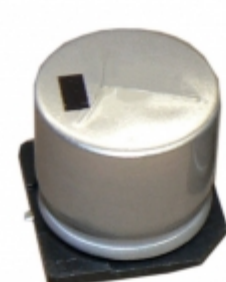


## AFK226M63E16B-F



Obrázky jsou pouze orientační.  
Podrobné informace o produktu naleznete v části Technické údaje produktu.  
Koupit AFK226M63E16B-F s důvěrou od Component-World.HK, 1 rok záruka



**Part Number:** [AFK226M63E16B-F](#)

**Výrobce:** [Cornell Dubilier Electronics](#)

**Popis:** CAP ALUM 22UF 20% 63V SMD

**Datový list:** [AFK Series](#)

**RoHS Status:** Bez olova / V souladu RoHS

**Ship From:** Hong Kong

**Shipment Way:** DHL/Fedex/TNT/UPS/EMS

[Request For Quotation](#)

### PARAMETR PRODUKTU

<b>Part Number</b>	AFK226M63E16B-F	<b>Výrobce</b>	<a href="#">Cornell Dubilier Electronics</a>
<b>Popis</b>	CAP ALUM 22UF 20% 63V SMD	<b>Stav volného vedení / RoHS</b>	Bez olova / V souladu RoHS
<b>Dostupné množství</b>	169176 pcs	<b>Datový list</b>	<a href="#">AFK Series</a>
<b>Kategorie</b>	<a href="#">Kondenzátory</a>	<b>Napětí - Jmenovitá</b>	63V
<b>Tolerance</b>	±20%	<b>Povrchová montáž Land Velikost</b>	0.327" L x 0.374" W (8.30mm x 9.50mm)
<b>Velikost / Rozměry</b>	0.315" Dia (8.00mm)	<b>Série</b>	AFK
<b>Ripple Current @ Low Frequency</b>	90mA @ 120Hz	<b>Ripple Current @ Vysoká frekvence</b>	120mA @ 100kHz
<b>hodnocení</b>	AEC-Q200	<b>Polarizace</b>	Polar
<b>Obal</b>	Bulk	<b>Paket / krabice</b>	Radial, Can - SMD
<b>Provozní teplota</b>	-55°C ~ 105°C	<b>Typ montáže</b>	Surface Mount
<b>Úroveň citlivosti na vlhkost (MSL)</b>	1 (Unlimited)	<b>Životnost @ Temp.</b>	2000 Hrs @ 105°C
<b>Rozestup vývodů</b>	-	<b>Stav volného vedení / RoHS</b>	Lead free / RoHS Compliant
<b>Impedance</b>	1.2 Ohms	<b>Výška - Sedící (Max)</b>	0.256" (6.50mm)
<b>ESR (Equivalent Resistance Series)</b>	1.2 Ohm @ 100kHz	<b>Detailní popis</b>	22µF 63V Aluminum Electrolytic Capacitors Radial, Can - SMD 1.2 Ohm @ 100kHz 2000 Hrs @ 105°C
<b>kapacitní</b>	22µF	<b>Aplikace</b>	Automotive, Bypass, Decoupling

Component-World.com je spolehlivý distributor elektronických součástek. Specializujeme se na všechny elektronické komponenty řady Cornell Dubilier Electronics. Máme 169176 kusy Cornell Dubilier Electronics AFK226M63E16B-F na skladě dostupných. Vyžádejte si citát z distributora součástí elektroniky na Component-World.com, náš prodejní tým vás bude kontaktovat do 24 hodin.  
RFQ Email: [info@Components-World.com](mailto:info@Components-World.com)

### SOUVISEJÍCÍ PRODUKTY

	<b>Část#:</b> <a href="#">AFK226M2AF24T-F</a> <b>Popis:</b> CAP ALUM 22UF 20% 100V SMD	<b>Výrobci:</b> <a href="#">Cornell Dubilier Electronics</a>	<a href="#">Dotaz</a>
	<b>Část#:</b> <a href="#">AFK226M80F24VT-F</a> <b>Popis:</b> CAP ALUM 22UF 20% 80V SMD	<b>Výrobci:</b> <a href="#">Cornell Dubilier Electronics</a>	<a href="#">Dotaz</a>
	<b>Část#:</b> <a href="#">AFK226M50D16B-F</a> <b>Popis:</b> CAP ALUM 22UF 20% 50V SMD	<b>Výrobci:</b> <a href="#">Cornell Dubilier Electronics</a>	<a href="#">Dotaz</a>
	<b>Část#:</b> <a href="#">AFK226M63E16T-F</a> <b>Popis:</b> CAP ALUM 22UF 20% 63V SMD	<b>Výrobci:</b> <a href="#">Cornell Dubilier Electronics</a>	<a href="#">Dotaz</a>
	<b>Část#:</b> <a href="#">AFK226M2AF24B-F</a> <b>Popis:</b> CAP ALUM 22UF 20% 100V SMD	<b>Výrobci:</b> <a href="#">Cornell Dubilier Electronics</a>	<a href="#">Dotaz</a>
	<b>Část#:</b> <a href="#">AFK226M50D16T-F</a> <b>Popis:</b> CAP ALUM 22UF 20% 50V SMD	<b>Výrobci:</b> <a href="#">Cornell Dubilier Electronics</a>	<a href="#">Dotaz</a>
	<b>Část#:</b> <a href="#">AFK226M16C12T-F</a> <b>Popis:</b> CAP ALUM 22UF 20% 16V SMD	<b>Výrobci:</b> <a href="#">Cornell Dubilier Electronics</a>	<a href="#">Dotaz</a>
	<b>Část#:</b> <a href="#">AFK226M80F24B-F</a> <b>Popis:</b> CAP ALUM 22UF 20% 80V SMD	<b>Výrobci:</b> <a href="#">Cornell Dubilier Electronics</a>	<a href="#">Dotaz</a>
	<b>Část#:</b> <a href="#">AFK226M2AF24VT-F</a> <b>Popis:</b> CAP ALUM 22UF 20% 100V SMD	<b>Výrobci:</b> <a href="#">Cornell Dubilier Electronics</a>	<a href="#">Dotaz</a>
	<b>Část#:</b> <a href="#">AFK226M25C12T-F</a> <b>Popis:</b> CAP ALUM 22UF 20% 25V SMD	<b>Výrobci:</b> <a href="#">Cornell Dubilier Electronics</a>	<a href="#">Dotaz</a>
	<b>Část#:</b> <a href="#">AFK226M35C12T-F</a> <b>Popis:</b> CAP ALUM 22UF 20% 35V SMD	<b>Výrobci:</b> <a href="#">Cornell Dubilier Electronics</a>	<a href="#">Dotaz</a>
	<b>Část#:</b> <a href="#">AFK226M25C12B-F</a> <b>Popis:</b> CAP ALUM 22UF 20% 25V SMD	<b>Výrobci:</b> <a href="#">Cornell Dubilier Electronics</a>	<a href="#">Dotaz</a>
	<b>Část#:</b> <a href="#">AFK227M06D16B-F</a> <b>Popis:</b> CAP ALUM 220UF 20% 6.3V SMD	<b>Výrobci:</b> <a href="#">Cornell Dubilier Electronics</a>	<a href="#">Dotaz</a>
	<b>Část#:</b> <a href="#">AFK226M63X16T-F</a> <b>Popis:</b> CAP ALUM 22UF 20% 63V SMD	<b>Výrobci:</b> <a href="#">Cornell Dubilier Electronics</a>	<a href="#">Dotaz</a>
	<b>Část#:</b> <a href="#">AFK227M10E16B-F</a> <b>Popis:</b> CAP ALUM 220UF 20% 10V SMD	<b>Výrobci:</b> <a href="#">Cornell Dubilier Electronics</a>	<a href="#">Dotaz</a>
	<b>Část#:</b> <a href="#">AFK226M63X16B-F</a> <b>Popis:</b> CAP ALUM 22UF 20% 63V SMD	<b>Výrobci:</b> <a href="#">Cornell Dubilier Electronics</a>	<a href="#">Dotaz</a>
	<b>Část#:</b> <a href="#">AFK227M06D16T-F</a> <b>Popis:</b> CAP ALUM 220UF 20% 6.3V SMD	<b>Výrobci:</b> <a href="#">Cornell Dubilier Electronics</a>	<a href="#">Dotaz</a>
	<b>Část#:</b> <a href="#">AFK226M35C12B-F</a> <b>Popis:</b> CAP ALUM 22UF 20% 35V SMD	<b>Výrobci:</b> <a href="#">Cornell Dubilier Electronics</a>	<a href="#">Dotaz</a>
	<b>Část#:</b> <a href="#">AFK226M80F24T-F</a> <b>Popis:</b> CAP ALUM 22UF 20% 80V SMD	<b>Výrobci:</b> <a href="#">Cornell Dubilier Electronics</a>	<a href="#">Dotaz</a>
	<b>Část#:</b> <a href="#">AFK226M63E16VT-F</a> <b>Popis:</b> CAP ALUM 22UF 20% 63V SMD	<b>Výrobci:</b> <a href="#">Cornell Dubilier Electronics</a>	<a href="#">Dotaz</a>

### Související klíčová slova pro AFK226M63E16B-F

Cornell Dubilier Electronics AFK226M63E16B-F.	AFK226M63E16B-F distributor	AFK226M63E16B-F dodavatel	AFK226M63E16B-F Cena
AFK226M63E16B-F Stáhnout datasheet.	AFK226M63E16B-F Datasheet.	AFK226M63E16B-F Stock.	koupit AFK226M63E16B-F.
Cornell Dubilier Electronics AFK226M63E16B-F.	Cornell Dubilier AFK226M63E16B-F.	Cornell Dubilier Electronics (CDE) AFK226M63E16B-F.	